



M&M Immobilier



Dossier de vente

Immeubles à Rue du Parc 67-69

A VENDRE

IMMEUBLES MIXTES

RUE DU PARC 67-69

QUELQUES POINTS FORTS

- Situé en centre-ville
- Dans le périmètre de l'UNESCO
- Quartier agréable et accessible
- Proche des commerces
- Cour intérieure avec espace de jeu
- 2 ascenseurs
- L'intérieur des immeubles est facilement modifiable

À PIED :

- 4 minutes de la gare de La Chaux-de-Fonds
- 7 minutes du collège de l'Ouest (école primaire)
- 2 minutes du CPNE – AA Pôle Arts Appliqués

EN VOITURE :

- 21 minutes de Neuchâtel
- 5 minutes du RHNe de La Chaux-de-Fonds
- 6 minutes de la Migros des Eplatures



DISTRIBUTION

SOUS-SOL

- Salle de jeux
- Garage pour vélo
- Économat
- Chambre froide
- Divers locaux techniques

REZ-DE-CHAUSSÉE

- Grand séjour
 - Cuisine
 - Coin à manger
 - 11 chambres
 - 2 bureaux
 - Plusieurs WC et douches
- ## 1^{ER} ÉTAGE
- Grande salle à manger
 - Cuisine partiellement agencée
 - 4 salons
 - 2 WC
 - 1 parloir
 - 1 bureau

2^{ÈME} ÉTAGE

- 18 chambres individuelles
- Plusieurs WC et douches

3^{ÈME} ÉTAGE

- 18 chambres individuelles
- Plusieurs WC et douches

COMBLES

- Appartement de 3 chambres avec cuisine, salle de bains et WC
- Appartement de 3 chambres avec cuisine ouverte, salle de bains et WC séparé
- 2 chambres individuelles, salle de bains, WC séparé

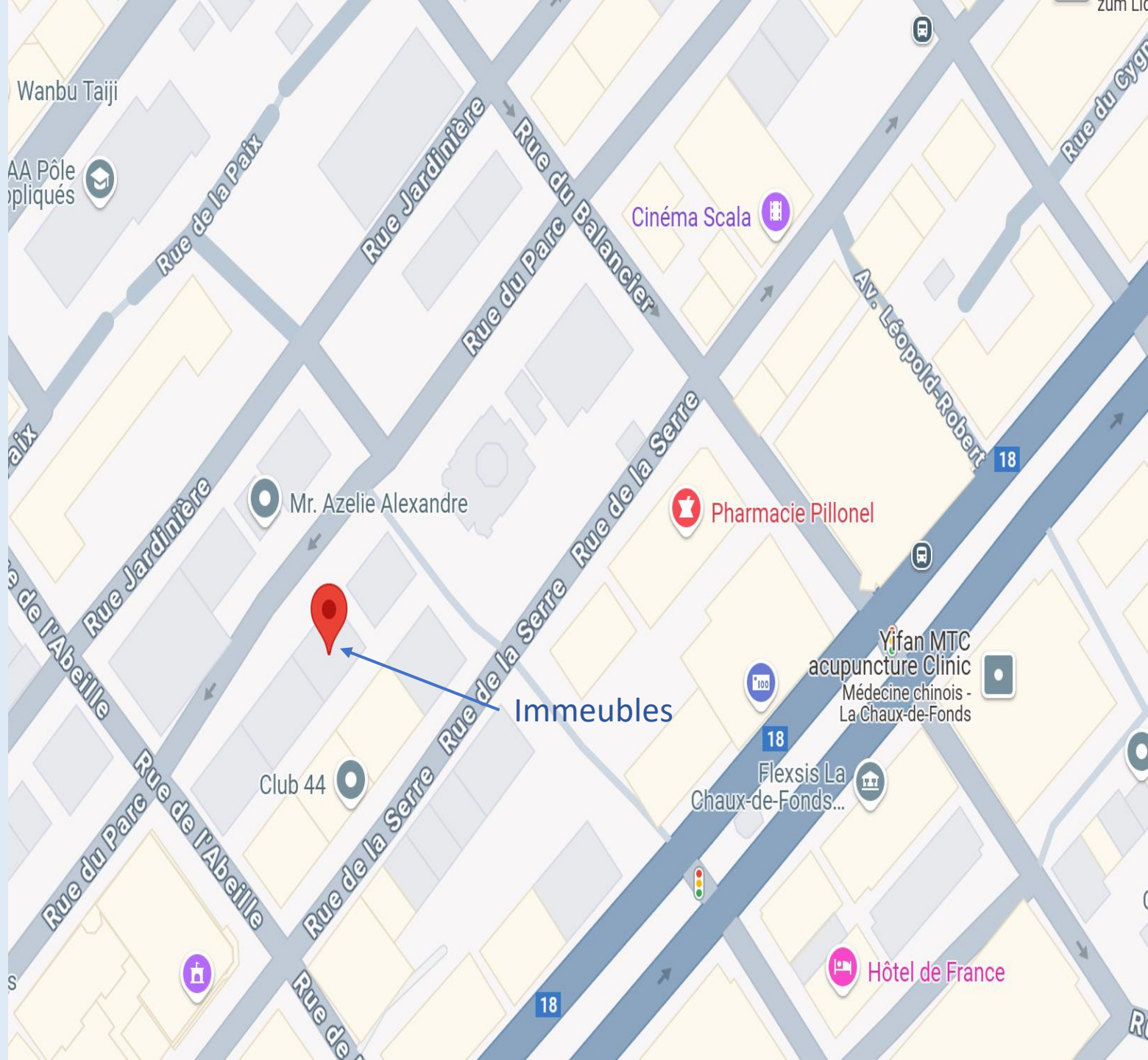


SITUATION

La Chaux-de-Fonds est une ville horlogère qui se situe au nord-ouest de la Suisse, près de la frontière française, dans une large vallée jurassienne sans eau de surface, à environ 1 000 mètres d'altitude. Elle est la deuxième plus haute ville de Suisse, après Davos.

Sa superficie est de 55,66 km ce qui en a longtemps fait la plus vaste du canton. La commune est bordée par le Doubs et le lac de Biaufond au nord.

La commune comprend les localités du Crêt-du-Loche, Le Valanvron, Les Bulles, La Cibourg, Les Eplatures et Les Joux-Derrière. Elle est limitrophe de La Sagne, Le Locle et Les Planchette, Le Val-de-Ruz ainsi que de La Ferrière et Renan dans le canton de Berne, Les Bois dans le canton du Jura et du département français du Doubs.



DESCRIPTIF

SURFACES

Bien-fonds No 5627

DATE DE CONSTRUCTION

1901

DATE DE TRANSFORMATION

1932

DATE DE RENOVATION

1976

RENSEIGNEMENTS TECHNIQUES

ETAT:

Bon état

SURFACE TOTALE:

8'898 m³

DISPONIBILITE:

De suite

CHAUFFAGE:

Raccordé au chauffage à distance CAD

SYSTÈME D'ALARME INCENDIE

DERNIERS TRAVAUX IMPORTANTS

Chauffage à distance

REPertoire ARCHITECTURALE

Valeur 6 sur 9 → 1 étant la mieux classée

PRIX:

- CHF 4'750'000.-

DISPONIBILITE

- De suite

DOCUMENT DE REFERENCE

- En cas d'intérêt, nous vous remettons la documentation de référence composée de :
 - Extrait du registre foncier
 - Police ECAP
 - Infos construction des bâtiments

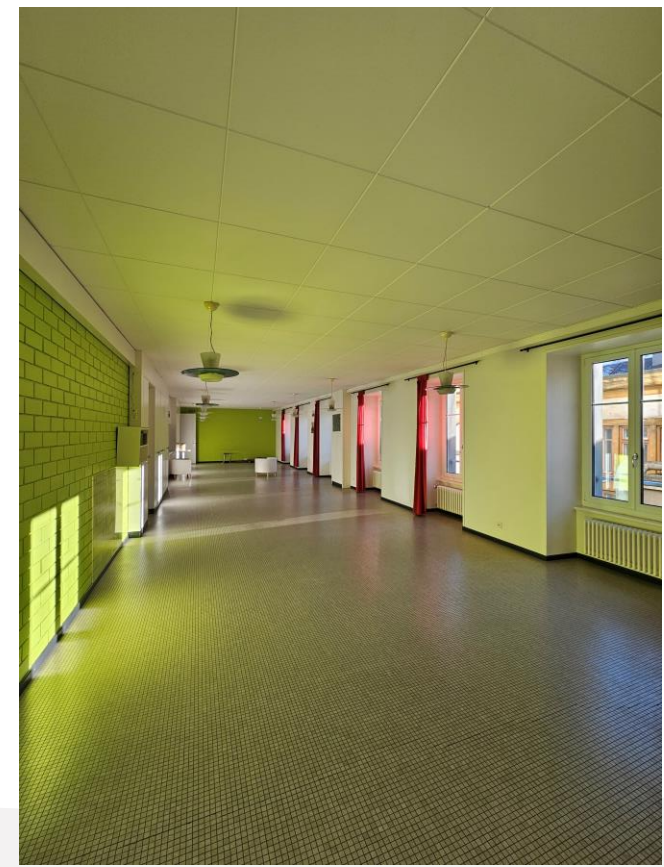




Sous-sol



M&M Immobilier



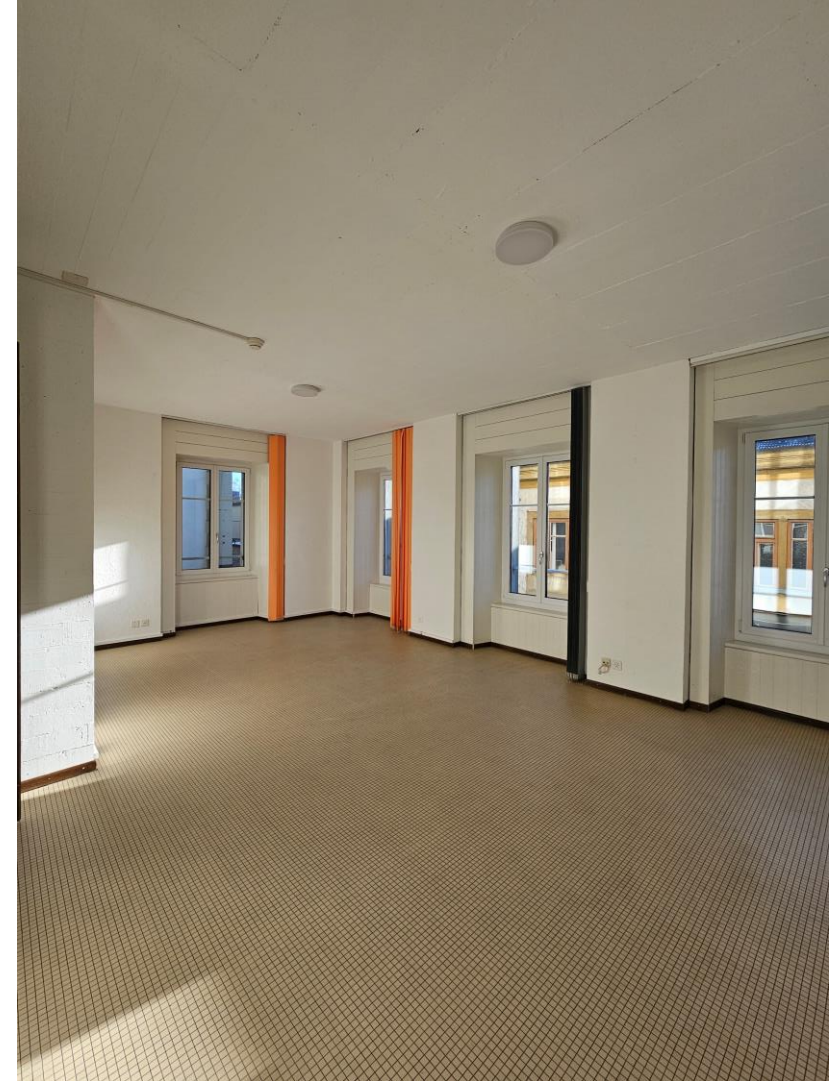
M&M Immobilier

Cuisines et réfectoire

Bureaux



M&M Immobilier





Chambres et couloirs

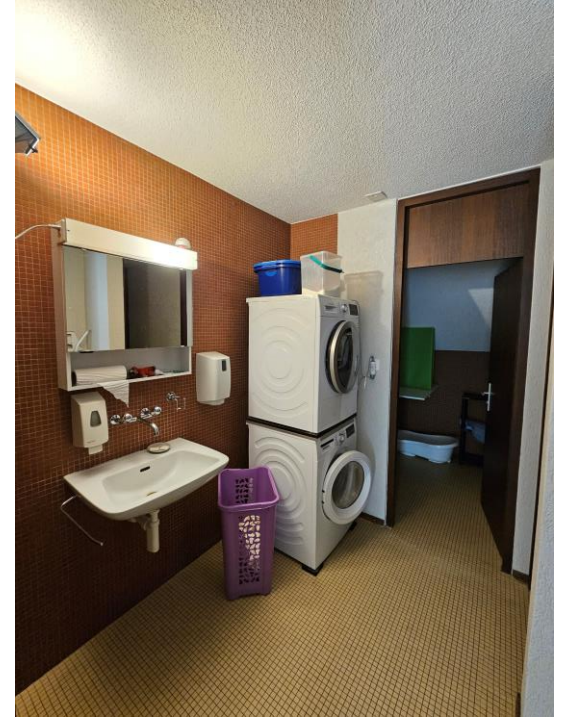


Appartement dans les combles



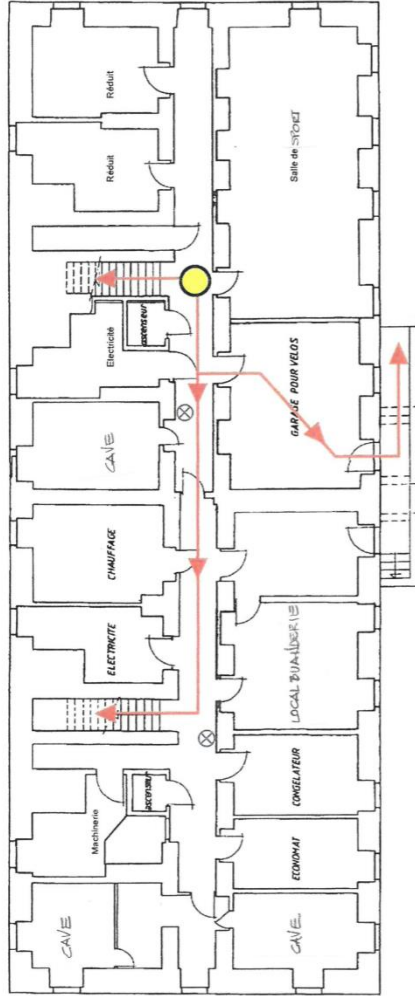
M&M Immobilier





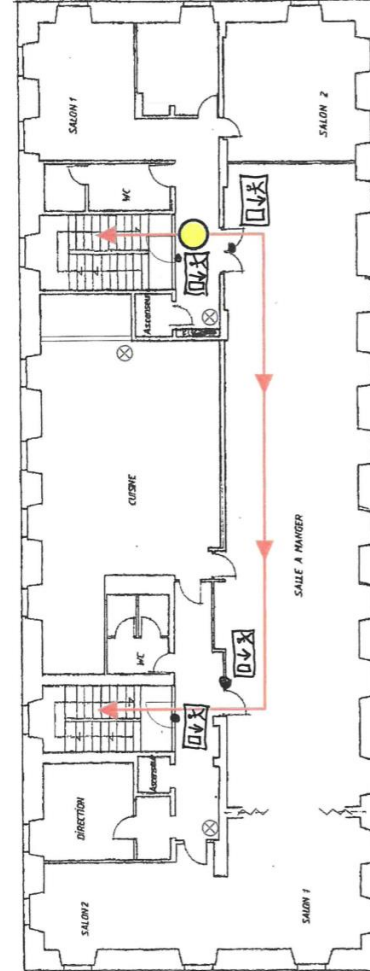
Plans

Sous-sol



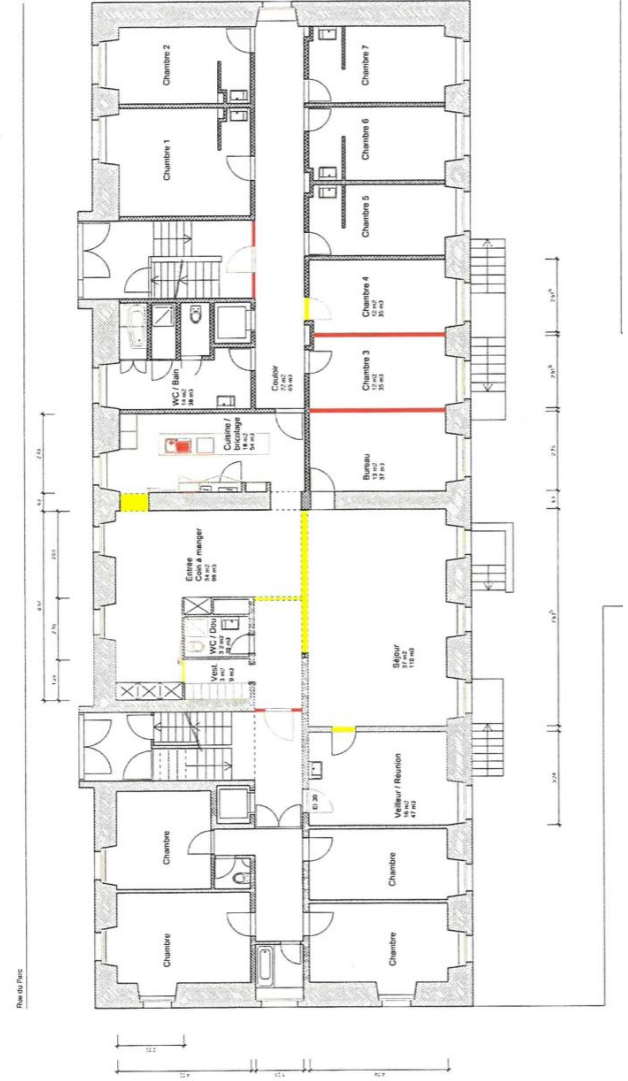
- Vous êtes ici
- ⊗ Extincteur

Rez-de-chaussée



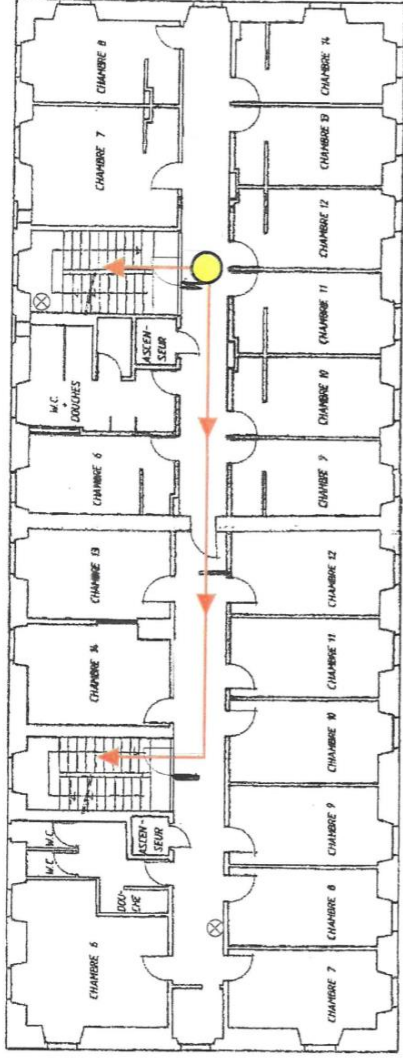
- Vous êtes ici
- ⊗ Extincteur

1^{er} étage



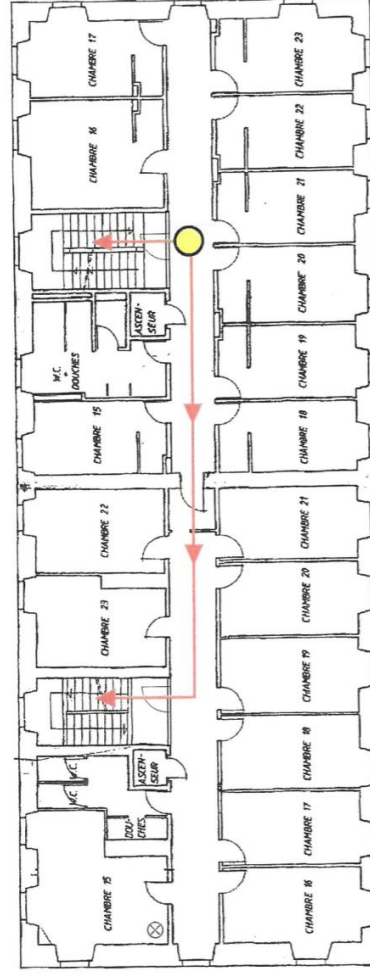
Plans

2^{ème} étage



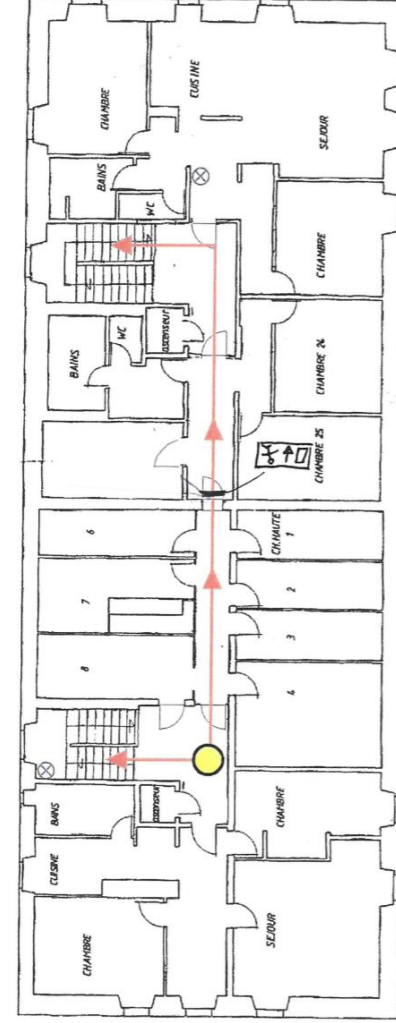
- Vous êtes ici
- ⊗ Extincteur

3^{ème} étage



- Vous êtes ici
- ⊗ Extincteur

Combles



- Vous êtes ici
- ⊗ Extincteur